



LOCATION BLUEMOON GÎTES - GÎTE BLUEMOON ET GÎTE ARCACHON - LAUZUN

BLUEMOON GÎTES - GÎTE
BLUEMOON ET GÎTE ARCACHON
- LAUZUN

Bienvenue dans nos locations de vacances à Lauzun

<https://bluemoongites-lauzun.fr>



Guylaine Morpelli et Nicole Krux

+33 6 21 69 62 15

A Gîte Bluemoon - Lauzun : 2201 route de Douzains, Faugereau 47410 LAUZUN

B Gîte Arcachon - Lauzun : 2201 route de Douzains, Faugereau 47410 LAUZUN





Gîte Bluemoon - Lauzun



Maison



8

personnes



3

chambres

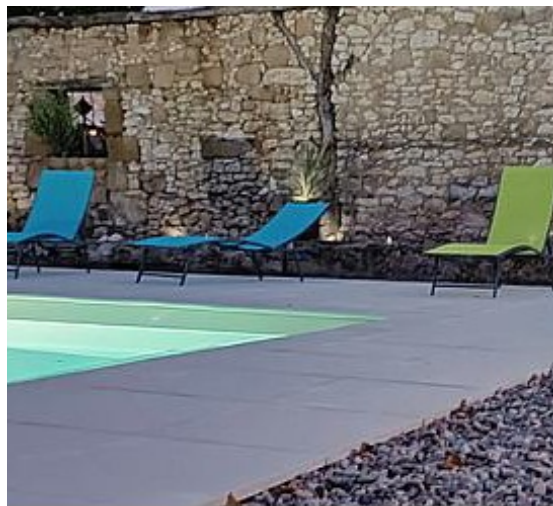


220

m²

A proximité de Lauzun et de ses commerces, venez séjourner dans cette maison de style Périgourdine rénovée avec goût et confort moderne. Lieu propice à la tranquillité avec une vue imprenable sur la nature. Vous pourrez également profiter de la piscine pour vous rafraîchir ou vous détendre. Sur place, les propriétaires vous proposent des cours de yoga et des massages ayurvédiques.





Pièces et équipements

| | | |
|-------------------------------------|--|---|
| <i>Chambres</i> | Chambre(s): 3 Lit(s): 0 | dont lit(s) 1 pers.: 4 dont lit(s) 2 pers.: 2 |
| <i>Salle de bains / Salle d'eau</i> | Salle de bains avec baignoire Salle de bains avec douche et baignoire Salle(s) de bains (avec baignoire): 2 Salle(s) d'eau (avec douche): 1 | Salle de bains avec douche Salle de bains privée |
| <i>WC</i> | WC: 3 WC privés | |
| <i>Cuisine</i> | Cuisine Combiné congélation Four Réfrigérateur | Cuisine américaine Congélateur Lave vaisselle |
| <i>Autres pièces</i> | Salon Véranda | Terrasse |
| <i>Media</i> | Câble / satellite Télévision | Chaîne Hifi Wifi |
| <i>Autres équipements</i> | Lave linge privatif | |
| <i>Chauffage / AC</i> | Chauffage | |
| <i>Exterieur</i> | Barbecue Salon de jardin | Jardin privé Terrain clos |
| <i>Divers</i> | | |

Infos sur l'établissement



Communs

A proximité propriétaire
Habitation indépendante

Entrée indépendante
Jardin commun



Activités

Prêt de vélos



Réseaux

Accès Internet



Stationnement

Parking
Draps et linge de lit fourni
Nettoyage de fin de séjour 80.-€ en sus
Serviettes de piscine NON fourni



Services

Nettoyage / ménage



Extérieurs

Plan d'eau

Piscine partagée

A savoir : conditions de la location

Arrivée En haute saison, location à la semaine uniquement;
Arrivée à partir de 17:00, départ à 10:00

Départ Départ le matin à 10:00

*Langue(s)
parlée(s)* Allemand Anglais Français

*Annulation/
Prépaiement/
Dépot de
garantie* Dépot de garantie et réservation de 50% du séjour, solde
à l'arrivée

*Moyens de
paiement* Espèces Paypal Virement bancaire

Ménage

*Draps et Linge
de maison* Draps et/ou linge compris

*Enfants et lits
d'appoints*

*Animaux
domestiques* Les animaux ne sont pas admis.

Tarifs (au 29/02/24)

Gîte Bluemoon - Lauzun

Tarif à la nuit uniquement en dehors de Juillet et Août et 5 nuits minimum; Tarif pour 6/8 personnes, linge de lit et de maison compris; nettoyage final 80.-€ en sus

| Tarifs en €: | Tarif 1 nuit en semaine (L, M, M, J, D) | Tarif 1 nuit en weekend (V ou S) | Tarif 2 nuits weekend (V+S) | Tarif 7 nuits semaine |
|--------------------------------|--|-------------------------------------|--------------------------------|-----------------------|
| du 30/03/2024 au 31/05/2024 | 220€ | | | 1540€ |
| du 01/06/2024 au 28/06/2024 | 250€ | | | 1750€ |
| du 01/07/2024 au 01/09/2024 | 275€ | | | 1800€ |
| du 01/09/2024 au 15/09/2024 | 250€ | | | 1750€ |
| du 15/09/2024 au 17/11/2024 | 220€ | | | 1540€ |



Gîte Arcachon - Lauzun



Maison



3

personnes



1

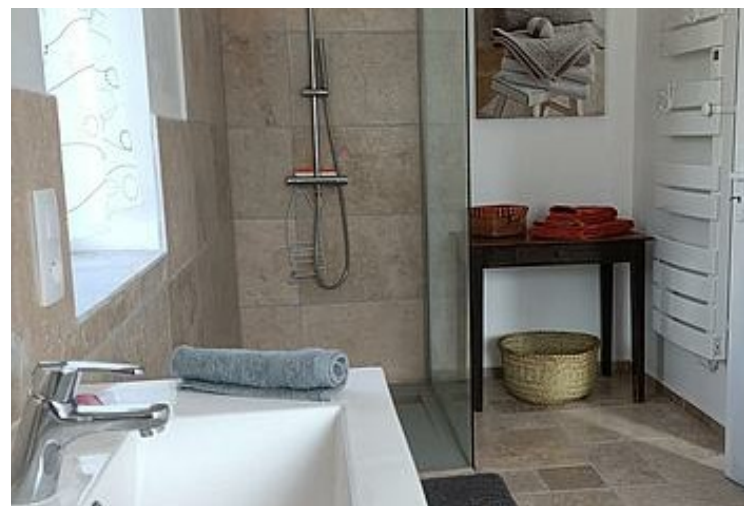
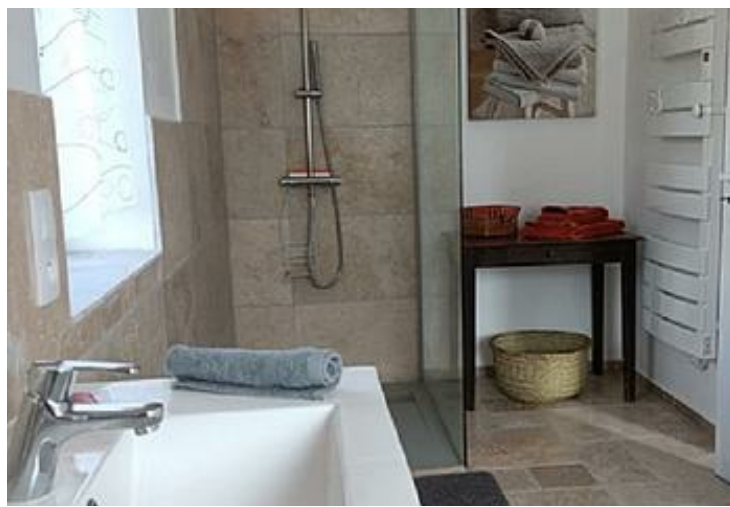
chambre



70

m²

A proximité de Lauzun et de ses commerces, venez séjourner dans cette maison de style Périgourdine rénovée avec goût et confort moderne. Lieu propice à la tranquillité avec une vue imprenable sur la nature. Vous pourrez également profiter de la piscine pour vous rafraîchir ou vous détendre. Sur place, les propriétaires vous proposent des cours de yoga et des massages ayurvédiques.





Pièces et équipements

| | | |
|-------------------------------------|--|--|
| <i>Chambres</i> | Chambre(s): 1 Lit(s): 0 | dont lit(s) 1 pers.: 0 dont lit(s) 2 pers.: 1 |
| <i>Salle de bains / Salle d'eau</i> | Salle de bains avec douche Salle(s) de bains (avec baignoire): 1 Salle(s) d'eau (avec douche): 1 | Salle de bains privée |
| <i>WC</i> | WC: 2 WC indépendants | WC privés |
| <i>Cuisine</i> | Cuisine Combiné congélation Four | Cuisine américaine Congélateur Réfrigérateur |
| <i>Autres pièces</i> | Salon Véranda | Terrasse |
| <i>Media</i> | Câble / satellite Wifi | Télévision |
| <i>Autres équipements</i> | | |
| <i>Chauffage / AC</i> | Chauffage | |
| <i>Exterieur</i> | Barbecue Salon de jardin | Jardin Terrain clos |
| <i>Divers</i> | | |

Infos sur l'établissement



Communs

A proximité propriétaire
Habitation indépendante

Entrée indépendante
Jardin commun



Activités

Prêt de vélos



Réseaux

Accès Internet



Stationnement

Parking
Draps et linge de lit fournis



Services



Extérieurs

Plan d'eau

Piscine partagée

A savoir : conditions de la location

Arrivée En haute saison location du Dimanche - Dimanche
Arrivée à partir de 17:00

Départ Départ à 10:00 le dimanche matin

*Langue(s)
parlée(s)* Allemand Anglais Français

*Annulation/
Prépaiement/
Dépot de
garantie* Pour toute réservation un acompte de 50% du montant du séjour est demandé; le solde est payable 4 semaines avant le séjour

*Moyens de
paiement* Espèces Paypal Virement bancaire

Ménage

*Draps et Linge
de maison* Draps et/ou linge compris

*Enfants et lits
d'appoints*

*Animaux
domestiques* Les animaux ne sont pas admis.

Tarifs (au 29/02/24)

Gîte Arcachon - Lauzun

Tarif à la nuit uniquement en dehors des mois de Juillet et Août avec 4 nuits minimum Tarif 2 personnes, linge de lit et de maison compris; nettoyage en sus 60.-€

| Tarifs en €: | Tarif 1 nuit en semaine (L, M, M, J, D) | Tarif 1 nuit en weekend (V ou S) | Tarif 2 nuits weekend (V+S) | Tarif 7 nuits semaine |
|--------------------------------|--|-------------------------------------|--------------------------------|-----------------------|
| du 30/03/2024 au 31/05/2024 | 95€ | | 200€ | 665€ |
| du 01/06/2024 au 28/06/2024 | 100€ | | | 700€ |
| du 01/07/2024 au 01/09/2024 | 110€ | | | 800€ |
| du 01/09/2024 au 15/09/2024 | 100€ | | | 700€ |
| du 15/09/2024 au 17/11/2024 | 95€ | | | 665€ |

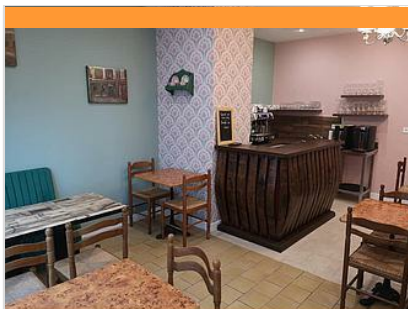
Mes recommandations

À voir, à faire au Pays de Lauzun

Les producteurs

OFFICE DE TOURISME PAYS DE LAUZUN

WWW.PAYSDELAUZUN.COM



Le Rendez-Vous Café

+33 9 75 70 68 41 +33 6 35 93 04 97

9 rue Marcel Hervé

3.9 km
LAUZUN



Situé au cœur du village de Lauzun, le salon de thé, le Rendez-vous Café vous accueille dans un cadre cosy à la décoration "So british"! Keith et Lisa vous proposent à la carte, des boissons, des sandwiches, des burgers, des paninis faits maison et élaborés avec des produits frais. Ce salon de thé vous invite à voyager depuis le Pays de Lauzun !



La Cour d'Eymet

+33 5 53 22 72 83
32 boulevard National

<https://www.lacourdeymet.com/>

9.3 km
EYMET



Mr Kartheiser vous propose une cuisine traditionnelle, une cuisine de terroir, revisitée avec originalité. Dans une ambiance chaleureuse, retrouvez les saveurs de la Dordogne qui rendront inoubliable votre visite. Aux beaux jours, profitez du joli cadre de la terrasse. Vente de plats à domicile et à emporter.



Andine

+33 9 81 18 33 41
Place Gambetta

<http://www.andine.eu>

9.5 km
EYMET



Poissons, ceviche, fruits de mer, sélection de tapas, viandes relevées, cocktails latinos. Découvrez toutes les saveurs de la cuisine péruvienne dans un cadre chaleureux. Menu groupe : voir + d'informations



Lac des Graoussettes

<http://www.peche47.com>

3.6 km
SAINT-COLOMB-DE-LAUZUN



Lac de 32,8 hectares, de 2ème catégorie. Pêche de sandre, brochet, black-bass et carpe de nuit. Pêche possible en float-tube. Ponton de pêche accessible aux PMR. Chaque pratiquant doit être détenteur d'une carte de pêche. Un circuit de randonnée balisé permet d'en faire le tour.



Salle Apollo Royal Dancing

+33 5 53 94 12 40
Rue Eugène Mazelié

3.9 km
LAUZUN



Salle à louer pour 150 personnes assises (pas d'estrade) comprenant écran, éclairage et sono. Soirées concerts, théâtre, expositions peinture et autres, soirées privées, ciné-club, salle de conférences.



Lac de Lauzun

<http://www.peche47.com>

4.2 km
LAUZUN



Lac de 1 hectare, de 2ème catégorie. Pêche de carpe, gardon, brochet et perche (no-kill carnassiers). Parcours de pêche Label national FAMILLE. Ponton de pêche accessible PMR. Chaque pratiquant doit être détenteur d'une carte de pêche.



Circuit Terra Aventura : La tournée des grands ducs

+33 5 53 94 13 09

<https://www.terra-aventura.fr>

4.2 km
LAUZUN



Terra Aventura, c'est une balade originale, une chasse aux trésors qui permet de découvrir le territoire, le patrimoine local et des anecdotes, tout en jouant. Munie de l'application mobile ou de la feuille de route, la famille part pour l'aventure. Avec des indices à relever, des énigmes à résoudre et un trésor à chercher, les petits et les grands choisissent d'explorer la forêt, les villes, les villages... avec l'excitation de trouver le Graal : les Poi'z. Ces petits personnages à fort caractère qui peuplent l'univers de "Terra Aventura", vous guident et leurs badges sont à collectionner. Cet univers fantastique permet de partager des moments privilégiés en famille à la rencontre de lieux souvent insolites. Parcours de 2 km ; environ 1h de marche maximum ; 5 énigmes à trouver. A Lauzun, découvrez le patrimoine et les monuments du village avec 5 énigmes à résoudre.



Court de tennis

+33 6 15 08 39 38# +33 6 16 70 52
73# +33 6 63 55 26 43

235 Chemin de la Tourasse

4.3 km
LAUZUN



2 courts de tennis éclairés disponibles à la location à l'heure ou au forfait semaine ou forfait un an. Leçons de tennis, adultes et enfants sont proposés.



Goodturn cycles

+33 9 72 97 06 47# +33 6 78 55 73
10

42 Boulevard National

<http://www.goodturncycles.fr>

9.3 km
EYMET



Venez découvrir notre belle région, vous émerveiller sans vous fatiguer en vélo électrique. Des visites et dégustations de vins sont également disponibles en période estivale sous réservation avec nos partenaires. Pour plus d'informations, rendez-vous sur notre site internet. Nous sommes labélisés "Accueil Vélo" pour la location et la réparation de vos vélos.



Lac de Lougratte

+33 5 53 01 70 05# +33 6 63 32 15
52

Route du Lac

<http://www.lougratte.com>

10.9 km
LOUGRATTE



Découvrez à Lougratte le lac et sa plage de sable fin, les plaisirs d'une baignade surveillée en été de 14h à 19h par 2 maîtres nageurs, une qualité d'eau contrôlée régulièrement, un plongeur, un toboggan aquatique, des pédalos, des canoës, de la pêche à la ligne, un terrain de beach-volley, un terrain de tennis, panier de basket, une aire de jeux pour les enfants, une buvette-snack, un terrain de pétanque, des aires de pique-nique, barbecues, un parking ombragé, ... Baignade conforme aux normes européennes. Label pavillon bleu.



Halte de repos vélos du bourg

+33 5 53 83 03 27

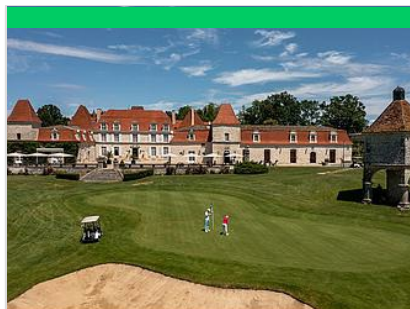
<http://www.la-sauvetat-du-dropt.fr>

13.4 km

📍 LA SAUVETAT-DU-DROPT



Sur le trajet de la Véloroute de la Vallée du Dropt, venez faire une pause dans cette halte de repos vélos. Elle se situe dans le village, en bordure de la rivière du Dropt, à deux pas du pont roman classé du XII^{ème} siècle. Ce pont relie la commune et Agnac, il est composé de vingt-trois arches, onze de style roman et douze de style gothique. Nombreux commerces et services de proximité : épicerie, buraliste, bar... Tous les mardis matins, marché traditionnel sur la place de la mairie. Profitez aussi de votre arrêt, pour découvrir l'histoire du village, avec un plan-guide, en suivant les 12 panneaux avec QR codes pour les plus connectés, ou avec le concept ludique Randoland pour les enfants. Visite guidée possible sur rendez-vous.



Golf du Château des Vigiers

+33 5 53 61 50 33

644 route Lars Urban Petersson

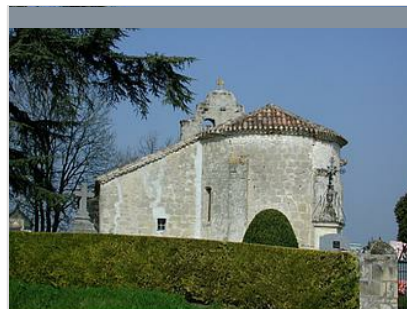
<http://www.vigiers.com>

24.7 km

📍 MONESTIER



"L'art de vivre le golf au cœur d'une nature exceptionnelle". Le golf des Vigiers propose un parcours de 27 trous qui se compose de 3 combinaisons de 9 trous offrant une diversité de 18 trous pour des parties de golf passionnantes au milieu des pruniers, des bois de chênes, du lac et du vignoble. La nature vous offre ce qu'elle a de plus beau tout autour du magnifique château du XVI^{ème} siècle. Donald Steel, l'architecte du parcours, déclare que "la réalisation du trou n°9 du Lac fut particulièrement difficile, mais le résultat fait de ce trou le plus spectaculaire qu'il n'a jamais dessiné." Heureux sont ceux qui fouleront les fairways du golf des Vigiers et se laisseront vivre pour leur plus grand plaisir. Le plus du golf : 3 boucles de 9 trous pour 3 combinaisons de 18 trous. Trou numéro 9 du parcours Lac considéré comme l'un des plus beaux finish de Nouvelle-Aquitaine.



Lauzun, la boucle des églises de St-Macaire, Queyssel et St-Nazaire

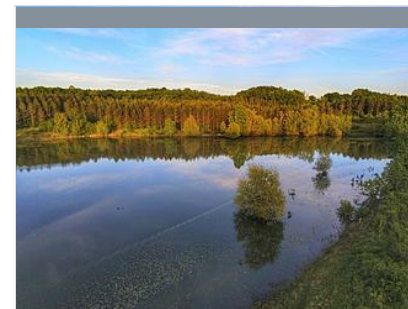
+33 5 53 66 14 14

3.4 km

📍 LAUZUN



Trois églises bornent cet itinéraire tracé dans la vallée du Dropt. Les passages sur des petites routes sont assez nombreux, alternant avec de larges pistes en terre, ombragées.



Circuit VTT 9 - Tour des Graoussettes

+33 5 53 94 49 21

Parking lac des Graoussettes

<https://www.openrunner.com/route-deta>

3.7 km

📍 SAINT-COLOMB-DE-LAUZUN



Départ du parking du lac des Graoussettes.



Balade découverte à Lauzun

+33 5 53 94 13 09

<https://www.paysdelauzun.com/>

3.9 km

📍 LAUZUN



Balade découverte autour du village de Lauzun. Parcours balisé de 1.4km pour une durée moyenne de 45min.



Circuit VTT 1 - Forêt de Caussegros

+33 5 53 94 49 21
Parking du lac

<https://www.openrunner.com/route-deta>

3.9 km
LAUZUN



Ce parcours démarre du parking du lac en bas du château en direction du château d'eau du village. Ce dernier est le point culminant de la commune, il vous permet d'admirer le versant sud de la Vallée du Dropt et les magnifiques paysages aux alentours. Cet itinéraire vous plonge en pleine nature en traversant plusieurs forêts, comme la forêt de Caussegro. Votre trajet va être rythmé par le ruissellement du ruisseau Calege qui se mélange aux sons de la nature et de ses animaux. En suivant cet itinéraire VTT, vous partez à la découverte des paysages vallonnés, entre vergers, cultures et bois.



Circuit VTT 4 - Les hauts de Bourgougnague

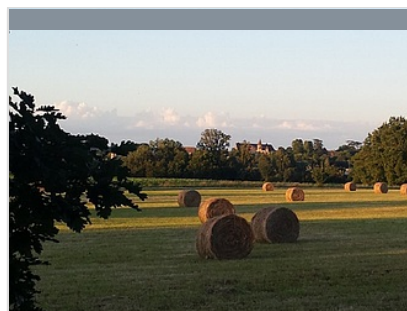
+33 5 53 94 49 21
Halle du village

<https://www.openrunner.com/route-deta>

3.9 km
LAUZUN



Vous partirez de la halle de Lauzun vers le lac se situant en contrebas du village. Durant votre parcours, depuis les « Tuquets » vous allez avoir un joli point de vue pour découvrir les différents paysages vallonnés, les vergers et les cultures qui vous entourent. Cet itinéraire vous permet de découvrir les richesses et la beauté de nos campagnes. Attention, jusqu'à nouvel ordre le chemin communal Gardouille passant chez un particulier est fermé. Il faut contourner ce passage par la route départementale.



Circuit VTT 5 - Les Hauts d'Agnac

+33 5 53 94 49 21
Halle du village

<https://www.openrunner.com/route-deta>

3.9 km
LAUZUN



Départ devant la halle de Lauzun.



Circuit VTT 8 - Grand tour Graussettes

+33 5 53 94 49 21
Halle du village

<https://www.openrunner.com/route-deta>

3.9 km
LAUZUN



Départ devant la halle de Lauzun.



Circuit VTT 6 - Saut du Loup

+33 5 53 94 49 21
Halle du village

<https://www.openrunner.com/route-deta>

3.9 km
LAUZUN



Départ devant la halle de Lauzun.

Mes recommandations (suite)

À voir, à faire au Pays de Lauzun

Les producteurs

OFFICE DE TOURISME PAYS DE LAUZUN
WWW.PAYSDELAUZUN.COM



Circuit du Duc de Lauzun

+33 5 53 66 14 14

4.3 km
LAUZUN



De Lauzun à Miramont-de-Guyenne, des rives du lac de l'Escourrou à celles du Saut du Loup, l'itinéraire se déroule dans un paysage vallonné, entre vignobles et vergers, cultures traditionnelles et bois. Du pont médiéval bâti sur le Dropt au moulin de la Dourdenne, en passant près des pigeonniers des élégants corps de ferme, vous découvrirez un patrimoine varié et insoupçonné. Bastides, sauvetés, fresques médiévales et châteaux vous feront remonter le temps, et peut être serez vous conquis par l'histoire de "l'intrigant" Duc de Lauzun ...



Lauzun / Minerve, grande randonnée dans les coteaux de Guyenne

+33 5 53 66 14 14

4.3 km
LAUZUN



Cette longue randonnée parcourt les longs plateaux situés au nord du canton de Lauzun. Lauzun, dont le nom viendrait du latin "losa" signifiant "alouette" est surnommée la "Colline aux Alouettes". Lieu d'implantation dès l'époque gallo-romaine, puis ruiné par des invasions barbares, c'est au XIIIe siècle que les Caumont, grande famille féodale de la région, s'établissent à Lauzun. Cet ancien comté fut érigé en duché en 1692 pour Antonin Nompur de Caumont La Force (le fameux duc de Lauzun) puis en 1766 pour Armand Louis de Gontaud-Biron. Le château domine le site, il possède dans sa partie gauche une tourelle du XVe siècle ornée d'une porte surmontée des armoiries des Caumont-Lauzun. Un dôme du XVIIIe siècle relie cette partie à l'aile droite de style renaissance.



Balade découverte à Bourgougnague

+33 5 53 94 13 09

<https://www.paysdelauzun.com/>

8.0 km
BOURGOUGNAGUE



Balade découverte autour du village de Bourgougnague. Parcours balisé de 4,2 km pour une durée moyenne de 1h30.



Saint-Pardoux-Isaac, vers l'église de Saint-Laurent

+33 5 53 66 14 14

11.1 km
SAINT-PARDOUX-ISAAC



De Saint-Pardoux-Isaac à Saint-Laurent, ce parcours se déroule sur de larges pistes au relief peu accidenté, mais offrant de beaux points de vue. Soyez vigilants lors des passages en bordure de la D1.



La boucle de Saint-Pardoux-Isaac

+33 5 53 66 14 14

11.2 km
SAINT-PARDOUX-ISAAC



Une boucle facile, qui offre de beaux points de vue sur les vallées de la Dourdenne, du Dropt et sur les coteaux de Guyenne et du Périgord. (Attention, vous croiserez des marques de balisage locales).

Mes recommandations (suite)

À voir, à faire au Pays de Lauzun

Les producteurs

OFFICE DE TOURISME PAYS DE LAUZUN
WWW.PAYSDELAUZUN.COM



Saint-Pardoux-Isaac, balade semi-urbaine

+33 5 53 66 14 14

11.2 km
SAINT-PARDOUX-ISAAC



Sur ce circuit, tracé entre le bourg de Saint-Pardoux-Isaac et la bastide de Miramont-de-Guyenne, les chemins traditionnels sont encore présents, malgré une forte poussée urbaine.



Visite de Lauzun avec un Raconteur de Pays

+33 6 16 25 11 95# +33 6 74 25 16 65

3.9 km
LAUZUN



Château de Lauzun

23 rue du Château

3.9 km
LAUZUN



Découverte du château de Lauquerie

+33 5 53 88 01 09# +33 6 09 39 92 44

2627 route d'Eymet

<http://www.chateaudelauquerie.fr>

6.0 km
LAUZUN



Bastide d'Eymet

+33 5 53 23 74 95

9.5 km
EYMET



Mes recommandations (suite)



Bastide de Monflanquin
 ☎ +33 5 53 36 40 05
 Place des Arcades
 🌐 <http://www.monflanquin.fr>

23.6 km
 📍 MONFLANQUIN



Ville d'Art et d'Histoire de Bergerac
 ☎ +33 5 53 57 03 11
 1 rue des Récollets
 🌐 <http://www.pays-bergerac-tourisme.com>

23.7 km
 📍 BERGERAC



Château de Biron
 ☎ +33 5 53 05 65 60# +33 5 53 63 13 39
 🌐 <https://www.chateau-biron.fr/>

28.8 km
 📍 BIRON



Bastide de Monpazier
 ☎ +33 5 53 22 68 59
 🌐 <http://www.pays-bergerac-tourisme.com>

30.9 km
 📍 MONPAZIER



Mes recommandations (suite)

À voir, à faire au Pays de Lauzun

Les producteurs

OFFICE DE TOURISME PAYS DE LAUZUN
WWW.PAYSDELAUZUN.COM



Village de Cadouin

+33 5 53 22 06 09

Place de l'Abbaye

<http://www.sentier-interpretation-abbaye.com>

34.7 km

LE BUISSON-DE-CADOUIN



Bourg médiéval de Penne-d'Agenais

+33 5 53 71 13 70

37.0 km

PENNE-D'AGENAIS



Cité médiévale de Limeuil

+33 5 53 63 38 90

40.5 km

LIMEUIL



Les Jardins Panoramiques de Limeuil

+33 5 53 73 26 13#+33 5 53 57 52

64

Place des Fossés

<http://www.jardins-panoramiques-limeuil.com>

40.8 km

LIMEUIL



Sarlat-la-Caneda

+33 5 53 31 45 45#+33 5 53 31 53

31

<http://www.sarlat-tourisme.com>

62.5 km

SARLAT-LA-CANEDA



Mes recommandations (suite)

À voir, à faire au Pays de Lauzun

Les producteurs

OFFICE DE TOURISME PAYS DE LAUZUN
WWW.PAYSDELAUZUN.COM



Lascaux IV - Centre International de l'Art Pariétal

+33 5 53 50 99 10# +33 5 53 05 65 65

<https://lascaux.fr>

70.1 km
MONTIGNAC



Rucher de Lauzun

+33 7 81 20 71 21
44, ZA Latapie

<https://www.rucherdelaunuzun.com>

4.5 km
LAUZUN



Monsieur Brosson, apiculteur à Lauzun, vous propose toute une gamme de miels locaux : châtaignier, tournesol, miellat, forêt, forêt crémeux, toutes fleurs et toutes fleurs crémeux, ainsi que les produits de la ruche : nougats, pains d'épices, bonbons au miel, vinaigres au miel, pollen, gelée royale, propolis, savons au miel, bière au miel et cire. Vente sur le marché de Lauzun le samedi matin, sur le site internet et à la miellerie sur rendez-vous.



Domaine du Siorac

+33 5 53 74 52 90
617 route de Bergerac

<https://www.domainedusiorac.fr>

7.1 km
SAINT-AUBIN-DE-CADELECH



Au sud de Bergerac, entre les bastides d'Eymet et d'Issigeac, ce vignoble conduit en BIO vous propose de découvrir ses vignes, son chai et ses celliers lors de visites guidées. La dégustation est gratuite et vous permet de découvrir les 4 couleurs de vin (blanc sec, blanc moelleux, rosé, Rouge) mais aussi le Verjus (à utiliser en cuisine ou dans des cocktails) ou les Jus de raisin (classique et pétillant). Visites guidées du 9 juillet au 29 août : le mardi à 10h et jeudi à 14h30, 5€ /adulte (gratuit pour les enfants) ; Paniers pique-niques sur réservation le midi, du lundi au vendredi (15€/pers) ; Marché Gourmand festif le 19 juillet au soir ; Chasse au trésor connectée sur le domaine (Géocaching Terra Aventura, gratuit) ; Aire camping-cars gratuite; Sélectionné par le Guide du Routard. Partenariat sur des balades en vélos et trottées TT électriques. Certifié "Tourism et handicap"



Clos du Pech Bessou

+33 6 85 63 23 93
442 route de la Banègue

7.3 km
PLAISANCE



Le Clos du Pech Bessou se situe dans le Sud Bergeracois sur la commune de Plaisance et à la limite du Lot et Garonne, région touristique puisque proche des Bastides d'Issigeac et d'Eymet. Le Clos du Pech Bessou est un petit vignoble de 8Ha mené dans la tradition familiale par Sylvie afin de mettre en avant l'authenticité de son terroir. Elle apporte un grand intérêt à la culture de la vigne (agriculture raisonnée) afin d'avoir des fruits de qualité qui lui permettront d'avoir un potentiel de vinification et de satisfaire sa clientèle. L'encépagement est composé de merlot, cabernet, malbec, sémillon et muscadelle qui permettent de présenter des vins aux typicités variées. Elle vous invite à venir déguster ses vins avec grand plaisir avec un accueil simple et chaleureux. A très bientôt!



Domaine La Tuilerie Labreille

+33 6 30 84 32 64# +33 6 03 10 94 03

<https://domaine-la-tuilerie-la-breille.fr>

15.9 km
LOUBES-BERNAC



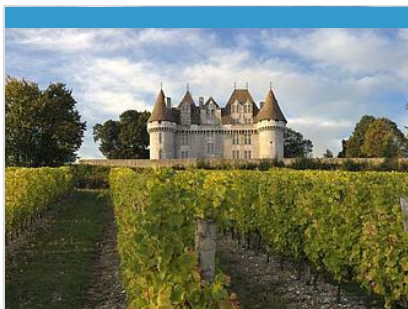
Jean-Marie, Dominique et leurs conjoints exploitent le vignoble familial (38 ha) situé dans le nord du Lot-et-Garonne, sur les coteaux argilo-calcaire, exposés Sud et Sud-Est pour un ensoleillement plus favorable à la maturité du raisin. Les vins d'Appellation d'Origine Protégée Côtes de Duras sont vinifiés traditionnellement, avec une maîtrise des températures dans le but de préserver tous les arômes. Ils ont été médaillés à plusieurs reprises. C'est le résultat d'un travail sérieux, rigoureux dans la pratique et l'amour du métier.

Mes recommandations (suite)

À voir, à faire au Pays de Lauzun

Les producteurs

OFFICE DE TOURISME PAYS DE LAUZUN
WWW.PAYSDELAUZUN.COM



Château de Monbazillac

+33 5 53 61 52 52

4 route du château

<http://chateau-monbazillac.com/>

17.4 km

MONBAZILLAC



Enraciné dans le vignoble depuis le XVI^e siècle, le Château de Monbazillac est un incontournable du Bergeracois. Après d'importants travaux de réaménagement, cet édifice classé a fait peau neuve et propose une expérience de visite inédite. Le nouveau musée dédié aux vins de Monbazillac vous plongera au cœur du plus grand vignoble de liquoreux au monde, des expositions immersives vous emmèneront sur les traces de la famille Bacalan, propriétaire du Château pendant la Révolution Française. N'oubliez pas de descendre dans les caves où des énigmes attendent petits et grands. Prenez le temps de profiter du panorama sur la vallée de Bergerac avant de vous initier à l'art de la dégustation.



Domaine de Ferrant - SCEA Vignobles Vuillien

+33 5 53 84 45 02 +33 6 09 47 22

03#+33 6 37 45 69 23

1202 route de Galice

<http://www.domainedeferrant.com>

28.8 km

ESCLOTES



A proximité de la Gironde, en continuité du plateau de l'Entre-deux-Mers, le domaine de Ferrant (13 ha) vous attend sur ces coteaux Duraquois. Il vous accueille pour la visite du chai, balades dans les vignes suivant un sentier de randonnée pédestre et VTT et des dégustations. Denis a, en 2003, repris le domaine offrant des vins différents, élégants, et produits en agriculture biologique. Pour les vacances ou un long week-end, deux gîtes "la Villa de Sarments", 4 épis gîte de France, vous accueillent au cœur du vignoble pour un séjour exceptionnel dans notre belle région. Nos visites sont adaptées au jeune public par des explications pédagogiques. En été, des animations ont lieu sur le domaine, notamment des apéritifs vigneron musicaux et conviviaux.

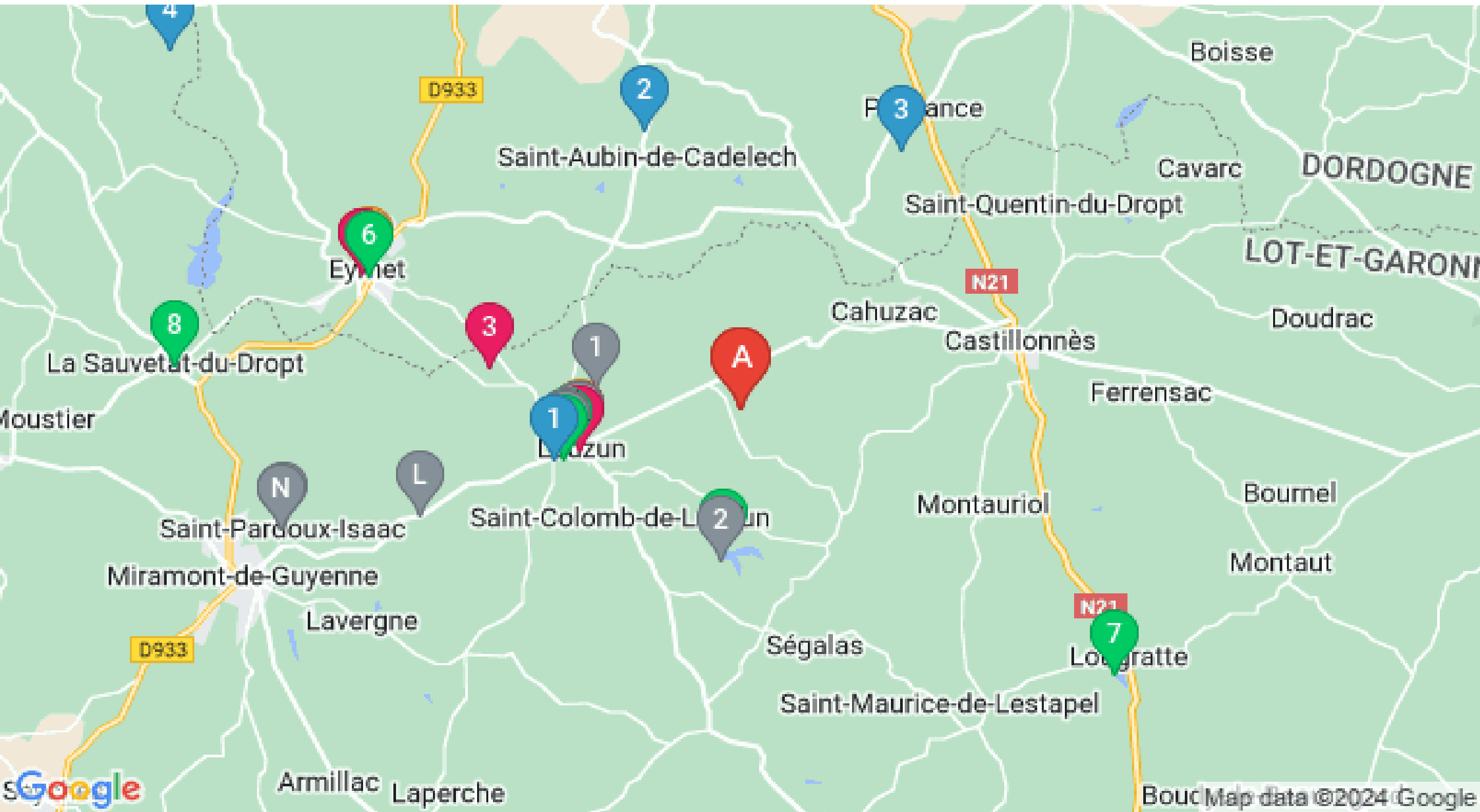


Mes recommandations (suite)

À voir, à faire au Pays de Lauzun

Les producteurs

OFFICE DE TOURISME PAYS DE LAUZUN
WWW.PAYSDELAUZUN.COM



: Restaurants : Activités et Loisirs : Nature : Culturel : Dégustations

Bouc Map data ©2024 Google